



神奈川県 聖母歯科医院
歯科衛生士

豊山 とえ子
さん



神奈川県 聖母歯科医院
歯科衛生士

夏井 円
さん

今回のアイテム

クリニークチューブ/PMTTC用プロファイパーペースト

RDA値の異なるペーストを使い分ける煩わしさが解消

オールインワンタイプのプロファイパーペーストであるクリニークチューブ/PMTTC用プロファイパーペーストは、1本で軽度のステイン除去から最終研磨まで行う事が出来ます。強固な外来性沈着物に対しては、

お手持ちのRDA値の高い製品をご使用下さい。クリニークチューブは粗研磨から仕上げ研磨に移行するにつれて、崩壊性研磨成分Perlite(真珠岩粒子)が経時的に小さな粒子へと変化する特性を持

ち、RDA値の異なるペーストを使い分ける煩わしさが解消されました。それと同時に今まで以上に口腔内を観察するゆとりが生まれ、チェアタイムの短縮にも繋がっています。歯面研磨を行う場合、ペーストの到達性や停滞性も重要な要素となりますが、クリニークチューブはその要素に加え適度な流動性と保湿性があり、少量のペーストでも歯面への馴染みがよく、滑らかな施術が可能にしています。

確かに1本単価で考えた場合には高価かもしれませんが、先に述べた事から分かるの様に、大変リーズナブルでコストパフォーマンスの良い製品であると言えるでしょう。また、フッ化ナトリウム1000ppm配合により、エナメル質、歯根露出面の再石灰化及び歯質強化が期待できるのは勿論ですが、「RDA値27」「REA値3・4」と、従来製品と比較し各値が低いにもかかわらず、軽度の外来性沈着物の除去に優れているのに驚かされます。

また、3種類のフレイバーは、患者さん自身で選ぶ楽しみがあり、老若男女問わず多くの方に喜ばれています。

以上の事から、術者と患者さんの双方に優しい製品であると言えるでしょう。臨床経験年数を問わず、歯科衛生士・忙しい歯科医師の方々にもとても有効なアイテムであり、「虫歯や歯周病の予防」に貢献できるものと確信しています。

確かに1本単価で考えた場合には高価かもしれませんが、先に述べた事から分かるの様に、大変リーズナブルでコストパフォーマンスの良い製品であると言えるでしょう。また、フッ化ナトリウム1000ppm配合により、エナメル質、歯根露出面の再石灰化及び歯質強化が期待できるのは勿論ですが、「RDA値27」「REA値3・4」と、従来製品と比較し各値が低いにもかかわらず、軽度の外来性沈着物の除去に優れているのに驚かされます。

また、3種類のフレイバーは、患者さん自身で選ぶ楽しみがあり、老若男女問わず多くの方に喜ばれています。



チューブから出した瞬間、感じ取れると思うがとても柔らかく流動性が良いことが実感できるであろう。



この流動性の良さにより粒子を細かくする手間が少なくなり時間短縮が可能になる。これは臨床上大きなメリットである。



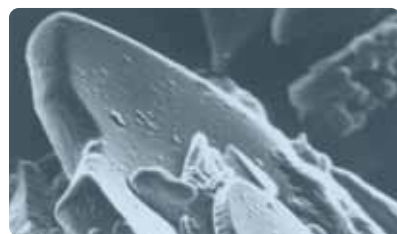
プロファイパーペースト使用前の歯面はくすんで見えるが、これはプラークやStainによるものである。これを取り除くとどうなるか・・・?



歯、本来の輝きを取り戻す事ができ、素敵な笑顔が蘇ると思いませんか?



開始時:清掃に適した角のある大きな粒子



変化後:研磨に適した丸く小さな粒子

