

時間短縮！仕上がり満足のオールインワン！

クリニック チューブ

Customer Information



神奈川県
聖母歯科医院
歯科衛生士

後藤 智美 さん

PMTCの問題点は、術者の技術が優れていても、ごくわずかであるが歯面を削ってしまうという点である。PMTCはいまや必要不可欠な処置になっていることもあり、歯面に対する攻撃性と研磨効率、この二点がメーカーの開発ポイントとなっている。臨床の場でもこの問題点を解消するため、多くは、RDA値の異なるペーストで対応しているのが一般的である。しかし、適切なペーストを適切なタイミングで使用するには、術者の経験・知識が要求される。

クリニック チューブ/PMTC用プロフィーペーストは、形状・粒度が経時的に変化するオールインワンタイプである。

本ペーストを使用してみると、ブラシ、カップの抵抗感が変化するのが分かる。これは大きな粒子から小さな粒子へと変化している証拠である。歯面への馴染みは、適度な流動性と保湿性があるため、少量のペーストでも容易に施術が行える。最も適している症例は、少量のプラークや軽度のステイン除去である。

強固なステインや歯石が沈着している場合には、事前にハンドスケーラーで除去しておく。また、柔らかいプラーク除去の場合には、既に他の歯面で粒子が潰れて細くなったペーストを使うことで、歯面に優しい効率的なクリーニングが可能となる。

何種類もの研磨材ペーストを在庫している歯科医院もあり、開封後、乾燥してしまい泣く泣く廃棄することもあったと思われる。先に述べたことから分かるように、在庫の軽減も可能で、大変リーズナブルでコストパフォーマンスに優れた商品といえる。

新たに発売された「ペパーミント フッ素無し」は、これまで禁忌とされていた矯正ブラケット装着前やインプラント、フッ素症などの患者さんに、「ライト」は無味無着色、低刺激であり、香料や刺激が苦手な患者さんに対応できるようになった。



1.比較として左下123のみPMTCを実施。



2.強固なステインや歯石は事前にハンドスケーラーで除去しておく



3.プロカップを用いて研磨を行った。



4.1本のペーストで効率よく歯面研磨を行う事ができた。

クリニーク チューブ / PMTC用プロフィーペースト

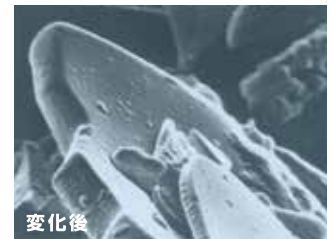
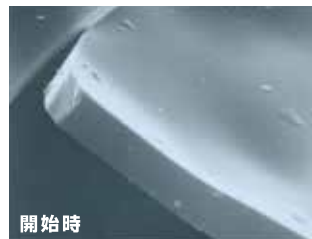
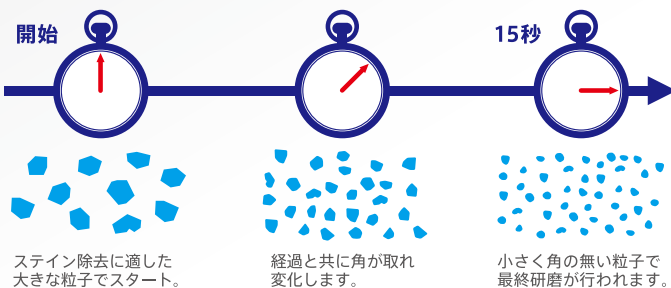
- ステイン除去から最終研磨まで行えるオールインワンタイプのPMTC用プロフィーペーストです。
- 天然ガラスを主成分とした真珠岩粒子(Perlite)配合。
- 使用開始時は角のある大きな粒子が徐々に仕上げ研磨に適した小さな粒子へと変化し、効率的でチェアタイムの短縮につながります。
- 研磨傷がつきにくく歯面に優しい成分です。(使用回転数:3,000回転/分以下)
 - ・RDA(Relative Dentin Abrasion) 相対的象牙質研磨効率 27
 - ・REA(Relative Enamel Abrasion) 相対的エナメル質研磨効率 3.4
- 新たに2つのタイプが加わり、より充実したラインナップになりました。



真珠岩粒子の経時的変化

1本でステイン除去から最終研磨まで可能

プロフィーペーストに含まれる研磨材は歯面攻撃性の要因となります。クリニーク チューブに含まれる真珠岩粒子 (Perlite) は弊社の特許技術により、経過と共に角の取れた小さな粒子へと変化し研磨力を抑制、歯面へのダメージが少なく、ひいては患者さんに優しいペーストです。



クリニーク チューブ ラインナップ



NEW ペパーミント フッ素無し

エッチングに影響を及ぼさず、矯正ブラケット装着やホワイトニング前のクリーニングに。
また、フッ素症の患者さん、インプラントのチタンアバットメントのクリーニングなどに適します。

NEW ライト

無味無着色で低刺激。風味、香料、顔料が苦手な患者さんやアレルギーが心配な患者さんに。

商品タイプ	品目コード	フレーバー	フッ素 1,000ppm
ペパーミント フッ素入り	3180	ペパーミント	含有
グリーンアップル	3182	グリーンアップル(メンソール無し)	含有
ペパーミント フッ素無し	3183	ペパーミント	非含有
ライト	3184	無味無着色	含有

一般医療機器 歯面研磨材 医療機器製造販売届出番号: 27B1X00039103600