

歯科衛生士が求める条件を 高いレベルで満たすPMTC用ペースト

クリニック チューブ/PMTC用プロフィーペースト

Customer Information



山形県 日吉歯科診療所
歯科衛生士

佐藤 美紀 さん

クリニック チューブの硬すぎず柔らかすぎないペーストは適度な流動性があり、歯面への停滞性もよく、飛散しにくくとても扱いやすいペーストです。フッ素は1,000ppm配合、RDA:27、REA:3.4と歯質へのダメージは抑えつつ、色素沈着除去力に優れている点に驚きました。PMTCを行う際、適切な回転数や施術圧を歯牙の状況に合わせて行うことにより、ペーストの持つ特性をより効果的に発揮させることができると感じました。

私達、歯科衛生士がPMTC用ペーストに求めることは、歯面を徹底的に研磨することによりPMTCの目的である、

- 1.機械的に細菌バイオフィルムや着色を除去し、再形成を遅らせ、虫歯や歯周病を予防
- 2.着色除去による審美性の向上と、歯面を平滑に仕上げることで再着色の遅延効果
- 3.光沢のある歯面に作り上げ、プラークの再形成を抑制、遅延
- 4.ペーストに含まれる成分により、細菌の増殖を抑制
- 5.施術後の爽快感を提供、プロフェッショナルケアの効果とその必要性を体感し、患者さんのモチベーションの向上

以上を効率よく効果的に行える製品であるということです。

その点、クリニック チューブは施術後の歯面は平滑になり、光沢が生まれるので、術者も患者さんも満足度を強く得ることができます。また、変化する真珠岩粒子の配合により、ステイン除去から最終研磨まで1本で行えます。従来のRDAの異なるペーストを組み合わせ、施術を行うというひと手間が解消されています。

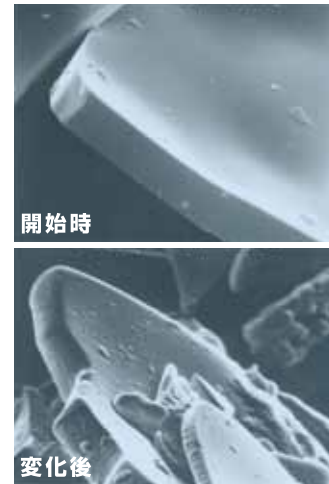
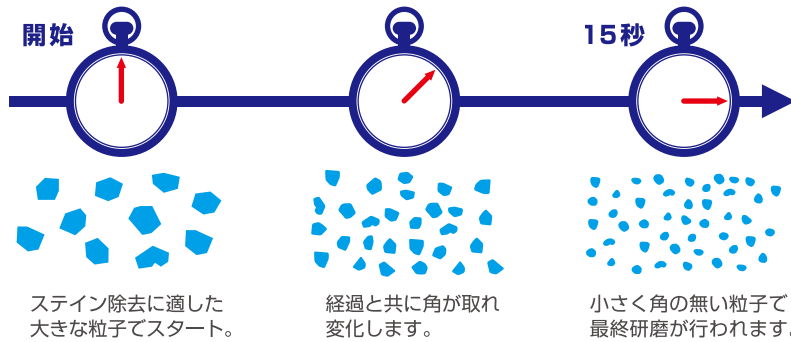
さらに製品には充実したラインナップがあり、フッ素含有のスタンダードタイプと刺激の少ないノンメンソールタイプ、無味無着色低刺激性タイプ、そしてフッ素非含有タイプと、老若男女全ての患者さんの状況や要望に合わせて、選択することができます。また、オールインワンタイプでありながら、コストパフォーマンスに優れています。

施術後の患者さんにも好評で、日々のメンテナンスをより効率よく、効果的に行うことを可能にする製品であるといえます。



弊社特許技術※ 真珠岩粒子の経時的变化

1本でステイン除去から最終研磨まで可能。
経過と共に角の取れた小さな粒子へと変化します。



※真珠岩粒子を用いた歯面研磨プロセスは、弊社が持つ特許技術です。

クリニック チューブ ラインナップ



商品タイプ	品目コード	伝票記載コード	フレーバー	フッ素 1,000ppm	標準価格
ペパーミント フッ素入り	3180	0.808.0990	ペパーミント	含有	100g入 各 3,900円
グリーンアップル	3182	0.808.0992	グリーンアップル (メンソール無し)	含有	
ペパーミント フッ素無し	3183	0.808.2340	ペパーミント	非含有	
ライト	3184	0.808.2341	無味無着色	含有	

一般医療機器 歯面研磨材 医療機器製造販売届出番号：27B1X00039103600