

安定性・確実性、視認性、簡便性 KaVo エキスパートサージ LUX



Customer's Voice

大森歯科医院 院長

大森 有樹

私は勤務時代に初めてKaVo社のユニットやハンドピース、インプランターを使用した。その時に感じたのは、それまで使用していた他社製のユニットやハンドピースとまったく異なり、KaVoの機器は非常に安定しており高い精度で確実な治療が行えることであった。その後、私は開業の際にKaVoのユニットやハンドピースを採用し、現在も大変満足して使用している。

インプランターは今まで他社製の製品を使用してきたが、今回KaVoのエキスパートサージ LUXを使用して感じたことがある。特にKaVo エキスパートサージ LUXの特長の中で、1. 安定性・確実性 2. 視認性 3. 簡便性の3つを挙げたい。



KaVo. Dental Excellence.

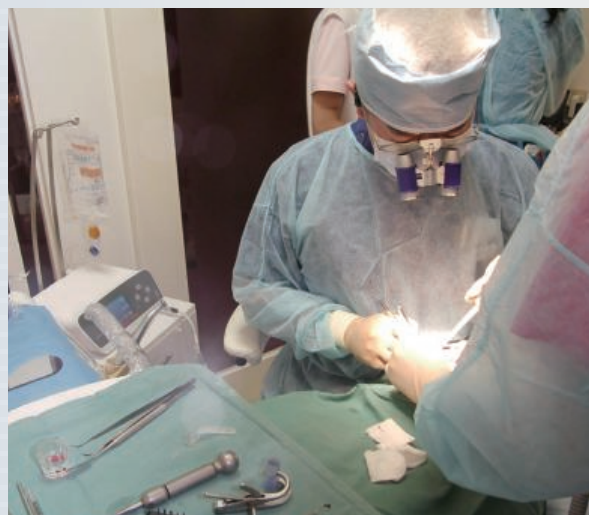
1つ目の特長は安定性・確実性である。インプラント体の埋入はコンマmm単位の正確性が求められると考えている。なぜならインプラント体の位置は天然歯の歯根の位置を意味し、歯のポジションに影響を及ぼすからである。インプラント体の位置が1mmずれてしまうと、清掃性・審美性・咬合などに大きな影響を及ぼす。したがって、インプラント埋入は狙い通りの定位置埋入でなければならないのである。

インプラント定位置埋入を行うためには術者の技術はもちろんのことながら、高トルクで真円を描き安定して回転することができるインプランターとハンドピースが必要となってくる。KaVo エキスパートサージ LUXは、高いトルクがあり、骨の硬さにかかわらず確実に骨を削合することができる。また、真円で回転することによりブレない切削が可能である。インプラント窩のドリリングに使用する形成用バーはどれも長いバーばかりである。ハンドピースがドリルをしっかりとホールドし、かつ骨の硬さの違いにかかわらず、ブレずに安定して切削できなければならない。

2つ目の特長は視認性である。今まで使用してきたインプランターはライト無しであったため、術野の視野の確保が困難なケースがあった。このKaVo エキスパートサージ LUXはライト付きハンドピースを使用することができるため、上顎大臼歯部のようなオペレーティングライトの光が届きにくい部位であっても、見やすくオペを行うことができる。

3つ目は簡便性である。このKaVo エキスパートサージ LUXの本体はコンパクトで、収納時はもちろん、オペの際も場所を取らない。また、フットコントローラもコンパクトで位置変えも簡単に行うことができる。

このように確実で安全なインプラント治療を行うためには、KaVo エキスパートサージ LUXのような良い機器を使用することはとても重要だと考える。もちろんKaVo エキスパートサージ LUXは埋伏智歯抜歯やサイナスラテラルウィンドウ形成などの他の外科処置にも使用でき、同様に確実で安全に治療を行うことができるだろう。やはり、我々の行う仕事は技術職であるがゆえに、質の高い治療を行うためには、良い道具を使用することも重要であると考えている。



Customer Information



大森 歯科医院

〒541-0053 大阪市中央区本町3丁目1-2 大原ビル2F
TEL:06-6266-0026
<http://www.omori-dent.com>

院長 大森 有樹

九州歯科大学 卒業
大森歯科医院 院長 (大阪市中央区開業)

大阪SJCD専務理事
咬合・補綴治療計画セミナー インストラクター
Straumann・ITI公認講師
AO/EAOメンバー
大森塾 主宰

販売名:エキスパートサージ 一般名称:電動式骨手術器械 認証番号:226AIBZX00039000 管理医療機器



KaVo. Dental Excellence.

カボ デンタル システムズ ジャパン株式会社

東京本社 ● 〒140-0001 東京都品川区北品川 4-7-35 Tel:03-6866-7480 Fax:03-6866-7481
大阪本社 ● 〒541-0043 大阪市中央区高麗橋 4-5-2 Tel:06-7711-0450 Fax:06-7711-0451
札幌支店 ● Tel:011-716-4694 Fax:011-716-4692 ・ 仙台支店 ● Tel:022-772-7375 Fax:022-772-7376
名古屋支店 ● Tel:052-238-1146 Fax:052-238-1567 ・ 福岡支店 ● Tel:092-441-4516 Fax:092-472-1844
<http://www.kavo.jp>