

状況に合わせたポリッシングペーストの選択

クリニック チューブ、プロカップ

Customer Information



神奈川県小池歯科医院
歯科衛生士

吉久保 典子 さん

私たち歯科衛生士にとって、使用しない日はないと言っても過言ではないポリッシングペーストですが、毎日使うものだから出来るだけシンプルに使いたいと考えます。そんな願いを叶えたのがカーのクリニック チューブです。

ポリッシングペーストは、粗研磨、仕上げ研磨、つや出しと段階別に分かれた製品がほとんどですが、クリニック チューブは1本で完了するオールインワンタイプです。これは、カーの特許技術である真珠岩粒子(パーライト)を配合し、使用経過ごとに粒子が細かく変化するためです。研磨開始からおよそ15秒で仕上げ研磨に適した粒子に変化するので、2~3歯あたり15秒で仕上げるイメージで丁寧にを行うと、全顎、6分ほどで研磨が完了します。

注意点として、発熱と飛散を防ぐため低回転(3,000回転/分以下)で使用します。高齢者など根面が露出している場合は、はじめにエナメル質から研磨を開始し、粒子が細くなった頃合いに根面を研磨します。RDAは27、REAは3.4と歯面に優しく安心です。

また、状況に合わせて成分やフレーバーを選択出来るラインナップになっています。フッ素入りは通常のクリーニングに適し、フレーバーは3種類から選べます。定期的なメンテナンスでは、すっきりと爽快感を味わっていただけるペパーミント。メンソールが苦手な方にはグリーンアップル。また、無味無着色のライトは、ペーストが無色なのでステインの落ち具合が確認しやすく、施術後に食事の予定などがある方には、味覚を阻害せずに済むという点でも活用出来ます。クリニックチューブにはフッ素非含有タイプもありますので、補綴物の装着前や、インプラントが入っている方にも安心して使用出来ます。

このようなクリニックチューブに適したラバーカップがプロカップです。特徴として、ペーストの飛散を防ぐウイングが広く、高さが低いので、頬粘膜などを大きく排除する必要がなく、最後臼歯遠心面でも楽に当てることが出来ます。また、先端に向けてわずかに絞られた形状は、ペーストを逃しにくく歯面に確実に作用させることができます。カップの内面には複数の溝があり、臼歯部咬頭を包み込むように研磨するのも効果的です。側面にも螺旋状の溝が施されているので、歯列不正であってもプロカップの側面を当てることで研磨が可能です。

私たち歯科衛生士は、数あるアイテムの中から、そのときそのときの状況に合わせて何を使用するのが効果的かを判断し、パーソナルに対応することが求められます。そのためには、使用するアイテムがどのような特徴を持っているかを理解することが重要です。

忙しい毎日の診療の中、少しでもチェアタイムを短縮させたい。しかし、機能性と作用性は妥協したくない。そこで、オールインワンタイプで効率の良いクリニック チューブと操作性に優れた形状のプロカップを選びました。小さいアイテムですが、歯科衛生士には大きく役立つベストコンビだと思います。

臨床例



クリニックチューブのペーストは、歯面にしっかり作用する。



ペーストは柔らかすぎず、巻き上がってくるのがほとんどない。



歯列不正でもプロコップは側面での研磨が可能。



プロコップは高さが低いため、頬粘膜などを大きく排除する必要がなく、最後臼歯遠心面でも楽に当てることができる。



プロコップの先端は歯肉溝に適度に密着する。

クリニックチューブ

- ステイン除去から最終研磨まで行えるオールインワンタイプのPMTC用プロフィーペーストです。
- 天然ガラスを主成分とした真珠岩粒子(Perlite)配合。
- 使用開始時は角のある大きな粒子が徐々に仕上げ研磨に適した小さな粒子へと変化し、効率的でチェアタイムの短縮につながります。
- 研磨傷がつきにくく歯面に優しい成分です。
(使用回転数: 3,000回転/分以下)
 - ・RDA(Relative Dentin Abrasion) 相対的象牙質研磨効率 27
 - ・REA(Relative Enamel Abrasion) 相対的エナメル質研磨効率 3.4
- 新たに2つのタイプが加わり、より充実したラインナップになりました。

クリニック チューブ ラインナップ 100g入



ペパーミント フッ素入り

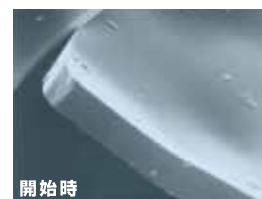
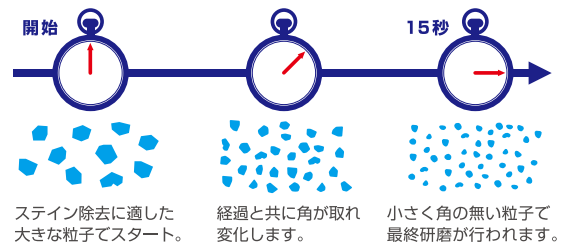
グリーンアップル

ペパーミント フッ素無し

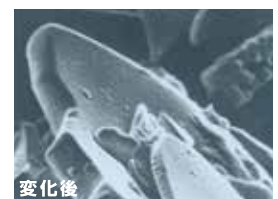
ライト

弊社特許技術[®] 真珠岩粒子の経時的変化

1本でステイン除去から最終研磨まで可能。
経過と共に角の取れた小さな粒子へと変化します。



開始時



変化後

※真珠岩粒子を用いた歯面研磨プロセスは、弊社が持つ特許技術です。

商品タイプ	品目コード	伝票記載コード	フレーバー	フッ素 1,000ppm
ペパーミント フッ素入り	3180	0.808.0990	ペパーミント	含有
グリーンアップル	3182	0.808.0992	グリーンアップル (メンソール無し)	含有
ペパーミント フッ素無し	3183	0.808.2340	ペパーミント	非含有
ライト	3184	0.808.2341	無味無着色	含有

一般医療機器 歯面研磨材 医療機器製造販売届出番号: 27B1X00039103600