

セメント除去のタイミングが色でわかる！ 新しいタイプの接着性レジンセメント

マックスセム エリート クロマ

Customer Information



静岡県
石川歯科

鷲野 崇 先生

補綴修復治療における最終段階の「接着プロセス」は、我々歯科医師にとって最も緊張とストレスを感じる数分間ではないでしょうか。余剰セメント除去のタイミングが早過ぎると除去過多となり、補綴物の浮き上がりや不十分な接着による補綴物の脱落、あるいはマージン部のステイン付着の原因となります。一方、除去するタイミングが遅過ぎると、セメントの重合反応が進行し過ぎてしまい、隣接面や歯肉縁下でセメントが硬化し取れなくなってしまう問題が生じます。そのような問題を起こさないためには、使用するセメントのテクニカルガイドに従うことがとても重要となります。

しかし、各セメントのテクニカルガイドに記載されている「何分の化学重合後、あるいは何秒光照射で余剰セメントを除去」という設定は、セメントを除去するタイミングの大まかな目安に過ぎません。口腔内及び、室内の温度、チェアライトの当たり方、使用する光照射器の光量や照射距離など様々な条件によって誤差が生じます。この誤差を誤ると、先に述べたような問題が生じます。このことが、セメンティングの難しさと言えるでしょう。

この度、カーから発売されるマックスセム エリート クロマは、世界で初めてゲル化を知らせるカラーインジケーターを採用した接着性レジンセメントです。シリンジから出したときはピンク色で、重合反応の進行と共にピンク色は薄くなり、完全重合で本来のシェード色に戻るといった特徴を備えています。臨床的に非常に有用なのは、余剰セメント除去の適切なタイミングを視覚的に確認できる点です(症例写真参照)。実際に臨床で使用したところ、色変化の特徴は大変わかりやすく、セメント除去における緊張とストレスを大きく緩和してくれました。

また、レジンセメントとしての性能については、もともと高性能であるマックスセム エリートの特徴を引き継いでいますので、

- ・あらゆる被着面に対してプライマー前処理不要:セルフアドヒーシブ
 - ・高い接着性能、耐久性も良好:GPDMモノマー採用
 - ・カーの特許であるレドックス重合開始剤は経時的な色調劣化の原因となるアミン非含有、色調安定性に優れる:アミンフリー
 - ・セメントの除去が一塊で取りやすい:One-Peel™クリーンアップ
- という長所を有しています。

カーの特許技術が集約され、カラーインジケーターという優れた機能を持った新しいタイプの接着性レジンセメントであるマックスセム エリート クロマは、優れた操作性と余剰セメント除去性能により「接着プロセス」の緊張とストレスを軽減、余剰セメント除去に起因するリスクをなくし、長期的にも審美的にも患者様にご満足いただける診療が行えます。

臨床例



1 オートミックスシリンジを用いて、セメントを補綴物内面に注入。ペーストはすぐにピンク色に変化する。



2 デュアルキュアタイプのため、補綴物の圧接が完了したら光照射により余剰セメントの重合反応を促進する。



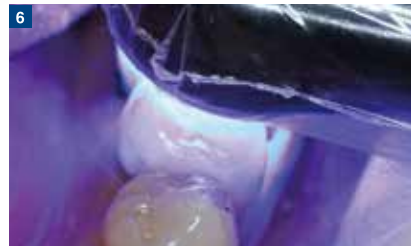
3 過度な重合反応によりセメント除去の適切なタイミングを逃さないよう、筆者の臨床では「少し離して1、2秒照射、その後、化学重合が進行してピンク色が抜けるのを待つ」ことを基本としている。ここは術者の好みであり、光照射を行わずに化学重合のみで待つことも可能である。



4 重合反応によりピンク色が明確に消失してくるので、タイミング良く余剰セメントの除去を行う。ピンク色が完全に抜けたときは硬化がほぼ完了しているの、色が消えるのを待ち過ぎないように注意する。



5 適切なタイミングでセメント除去の操作に入れば、セメントが柔らか過ぎず、硬化し過ぎていないこともなく、一塊で容易に除去できる。



6 セメントを確実に除去したら最終光照射を行い、セメンティングの完了となる。

マックスセム エリート クロマ / 接着性レジンセメント

ゲル化を知らせるカラーインジケータ採用

セット時のピンク色は、硬化と共に色褪せ、完全硬化で本来のシェード色に戻ります。余剰セメント除去の適切なタイミングを視覚的に確認でき、セットから硬化までの時間や温度状況を気にする必要がなく、セメンティングの不安やストレスから解放されます。また、余剰セメント除去に起因するリスクをなくし、より適切な診療を支援いたします。

カラーインジケータチャート

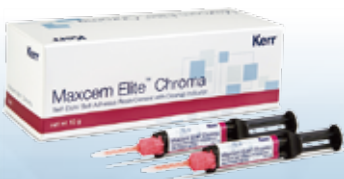


マックスセム エリート クロマ リフィル

標準価格 **13,600円**

クリアー・ホワイト・イエロー

シリンジ2本と2種類のチップをセットにした導入向けセットです。



マックスセム エリート クロマ 4本パック

標準価格 **18,000円** 1本あたり4,500円

クリアー

クリアー4本のお得なパックです。ルートチャンネルチップ付



マックスセム エリート クロマ 8本パック

標準価格 **28,000円** 1本あたり3,500円

クリアー・ホワイト・イエロー

2本人のリフィルを4個まとめた、お得な8本パックです。



※同色8本のセットです。

管理医療機器 歯科接着用レジンセメント 医療機器認証番号: 228ADBZX00053000