

KaVo・Kerr Newsletter

Volume
22
2018年春

患者さまに最善の診療を

Together for Dental Excellence



ドイツ エアランゲン 春の風景



アメリカ カリフォルニアコーストに咲くポピー

コンテンツ

- 新製品紹介
- おすすめ製品
- 臨床例
- サービスからのご案内
- 東京支店のご紹介
- デンタルショー
- その他

KaVo・Kerr Newsletterとして

2013年にカボデンタルシステムズジャパンとして、KaVo、一般歯科材料製品を扱うKerr、矯正材料を扱うOrmcoの製品、サービスのご提供開始から、今年で5年を迎えました。皆さまから愛顧いただきました賜物と存じます。厚く御礼申し上げます。

これを機に名称を改め、“**KaVo・Kerr Newsletter**”として、KaVoとKerrの最新ニュースや国内外の歯科トレンド、価値ある情報など、より一層皆さまにお役に立つ情報をご提供してまいります。

今後とも、ご指導、ご鞭撻のほどよろしくお願い申し上げます。

カボ デンタル システムズ ジャパン株式会社



KaVo本社 (Biberach, Germany)



Kerr本社 (Orange, CA, USA)

KaVo OP 3D ～ 簡便さと効率が融合した3Dシステム ～

KaVo OP 3Dは、歯科用パノラマ撮影機を世界で初めて提供したORTHOPANTOMOGRAPH™ 製品シリーズの最新機種です。診断に重要な画質はもちろんのこと、シンプルな操作で効率性を追求した新しい装置です。

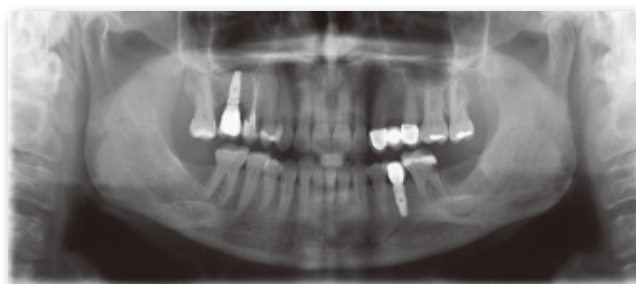
日々の診療に不可欠なパノラマ撮影は簡便かつ確実に、3D撮影プログラムはさまざまな撮影条件が選択可能で汎用性が高く、一般歯科から顎顔面口腔外科、さまざまな目的に適応するイメージング機能を有しています。



販売名：カボOP 3D
一般的名称：アーム型X線CT診断装置
認証番号：229AIBZX00037000
デジタル式歯科用パノラマ・断層撮影X線診断装置
管理医療機器・特定保守管理医療機器・設置管理医療機器

9秒高速スキャンのパノラマ撮影

ORTHOfocus機能により、最適なパノラマ画像レイヤーが自動的に取得されます。撮影時間も9秒間と高速で撮影中の被験者のブレを最小限にします。

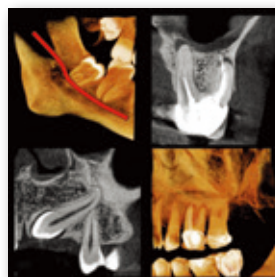


9秒高速スキャン

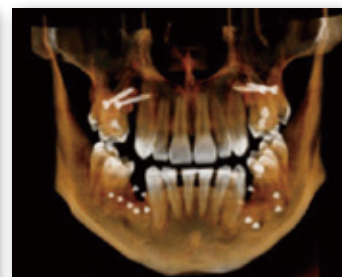
症例に応じた3D撮影条件の選択

最適な3D撮影領域と解像度の組み合わせで、幅広く臨床に活用することが可能です。3D最大撮影領域は直径11cm×高さ9cmとなり、口腔内全体と上顎洞底をカバーする撮影領域です。オプションでさらに直径14cmへと拡大することも出来ます。また、TMJや頸椎などの咬合機能に関与する部位の確認が可能です。Endoモードでは、最小ボクセルサイズ80μmの詳細な3D画像を提供します。

全撮影モードで金属アーチファクト削除機能が適用。診断の阻害要因となる陰影障害を最小限に抑えました。



Endoモード



直径11×高さ9cm

撮影ワークフローを最適化

撮影領域の設定や撮影部位の確認など、これまでは3D撮影にさまざまに準備が必要でした。

KaVo OP 3D では、ORTHObselect™ 機能により、1歯ごと、複数歯、上顎全体、上下顎全体、TMJなどグラフィック上で選択するだけです。最適な3D撮影領域が自動的に設定されます。プレビュー機能も搭載し、撮影の失敗リスクを大幅に低減し、撮影のためのストレスをなくしました。



ORTHObselect™

KaVo スマートマティック プロフィー S31/S33

PMTC用コントラアングル

経済的で優れた操作性

KaVo スマートマティック プロフィー S31/S33は、経済的で作業効率を高めるPMTC用コントラアングルハンドピースです。すでにご使用いただいている先生方から「重さも気にならず、ヘッドも小さく、操作しやすい。」と高い評価を頂いています。リーズナブルな価格ですが、ペーストの浸入を防ぐVシーリング、優れた耐久性のステンレススチールなどKaVoクオリティが採用されています。

尚、当製品には注水機能がありませんので、注水機能が必要な場合は、マスターマティック LUX M07Lとイントラヘッド L31 プロフィーの組み合わせやエキスパートマティック E31Cをご使用ください。

スマートマティック プロフィー S31/S33は、弊社各ショールームやデモ機で実際にご体験いただけます。お取引ディーラー様または、弊社営業までお問い合わせください。

販売名：スマートマティック
一般的名称：ストレート・ギアードアングルハンドピース
認証番号：229AIBZX00035000
管理医療機器 特定保守管理医療機器



KaVo スマートマティック プロフィー S31
(減速8:1、スクリュエイン/スナップオンタイプ、360°回転)
標準価格 55,000円(税別)



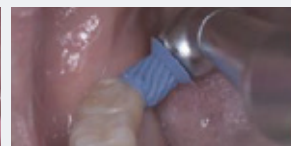
KaVo スマートマティック プロフィー S33
(減速8:1、スナップオンタイプ、70°の反転運動)
標準価格 48,000円(税別)

主な特徴

■ スモールヘッド

優れた可視性と精度の高い治療を可能にするコンパクトなヘッド

臼歯部へのアクセスもスムーズ



(画像提供：小池歯科医院 吉久保 典子 先生)

■ ステンレススチール

耐久性の向上

■ ヘッド内部へのペーストの浸入を防ぐ Vシーリング



■ Made in Germany

高い品質と信頼性

■ 12ヶ月保証

おすすめ製品

KaVo MINItch cart

カボ ミニテック カート

クリーンな環境で安全に精密な切削と研磨作業を実現するチェアサイド用カートキャビネット

補綴、矯正、外科用修復物の形態修正に最適

- 実践的・使い勝手の良い可動式カート
- バキューム装置・カボスマートエアエボモビルを内蔵、チェアサイドをクリーンな環境に保ちながらの切削・研磨が可能
- フットコントローラー付きの技工用マイクロモーター・パワーグリップを搭載、精密な作業が行えます
- 術者の安全を守る保護ガラスを2枚装備、安心して作業が行えます
- マテリアル・インスツルメントを収納可能な引出し付き



パネル色：3種類から選べます。



販売名：パワーグリップ / KコントロールTLC
一般的名称：歯科技工用エンジン
届出番号：27B1X00039000050
一般医療機器 特定保守管理医療機器

審美を支えるフィラーテクノロジー



日本大学歯学部
保存学教室修復学講座
宮崎 真至 先生

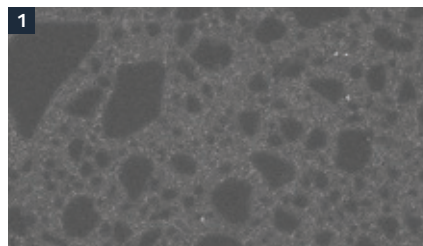
歯質接着技術の革新とともに、修復材であるコンポジットレジンの改良はさらなる審美性の獲得のために進められている。すなわち、機械的強度の向上はもちろんではあるが、そこに良好な操作性とともにエナメル質様の光沢感を容易に付与できるという性質を加えることが、材料開発の方向性ととらえられている。コンポジットレジン

の機械的性質を向上させるためには、フィラー含有量を極限まで高める必要がある。一方、研磨性の

向上のためにはフィラー粒径の微細化が必要となるが、これは機械的性質向上のために必要なフィラー含有量の増加に対しては、更なる技術力の向上を迫るものである。このような大きなハードルを乗り越えることを可能としたのが、修復材料開発の長い歴史を持つカーという製造者であり、であるからこそハーモナイズという製品に具現化できた技術革新といえる（図1）。独自のナノフィラー技術を駆使することによって、長期耐久性を確実なものとするとともに、高い審美性を発揮する新規開発のナノクラスターフィラーは、近年のコンポジットレジンペースト開発におけるエポックメイキングともいえるであろう。

前歯部における直接法修復にあたっては、その解剖学的形態の回復が最も重要なものとなる。色相あるいは彩度の模倣以上に大切なものが形態の回復であり、その後に明度の回復を慎重に行うことが肝要となる。本来、明度が高い歯においては、色相のうちでも黄色の程度に関しては判断が難しく、これは彩度に関しても同様であることが判明している。したがって、コンポジットレジン修復におけるシェードテイキングにおいては、残存歯質あるいは隣在歯の明度を参照すべきであり、あえてレジンペーストで色相を追求しないことも審美性の高い修復処置には必要な事項となる。そうであるからこそ、レジンペーストには歯質の色調を反映するカメレオン効果が求められ、これによって色調再現性が獲得できるのである。コンポジットレジンが具有すべき光拡散性をコントロールすることは、どのメーカーにもできることではなく、カーが長年にわたって蓄積した成果ともいえる。

この症例においても、解剖学的形態をより自然にすることのみならず、光学的な面からも極めて自然観に溢れた修復処置を行うことができた（図2～5）。コンポジットレジンペーストが有する良好な操作性はもちろんであるが、その優れた光学的性質によって、天然歯と同様な歯冠修復を行うことができるのである。そのためにも、術者は修復におけるテクニックを向上させるとともに、適切な材料選択を心がけるべきであろう。修復材料の開発は日進月歩で行われており、そうであるからこそ適切な材料選択とともに充填テクニックのチューニングが必要とされる時代となっているのである。



ハーモナイズでの走査電子顕微鏡写真を示す。この製品は、ART技術が応用されたこれまでにないナノハイブリッドコンポジットレジンである。



上顎側切歯の審美性の回復を主訴として来院した。コンサルテーション後、ダイレクトラミネートベニアによって再修復を行うこととした。



窩洞形成は可及的にエナメル質に局限するよう、慎重に行った。



ハーモナイズは、その操作性が極めて良好なところから唇側面全体にわたる修復も容易である。



その良好な研磨性から質感においても生活歯を再現することが可能であり、限られたチェアタイムで高い審美性を獲得できる。

宮崎 真至 先生によるハーモナイズの解説、築盛デモをご覧ください。
<https://youtu.be/C5dMmwSqgh0>

QRコードで
今すぐアクセス



KaVoイメージング製品の対応OSについて

KaVo イメージング線関連製品とマイクロソフト社「Microsoft Windows」とのOS対応状況について、最新情報をご案内いたします。
尚、本情報は随時更新しており、予告なく変更する場合があります。ご了承をお願いいたします。

○ 動作検証済み × 対応しません

		Windows XP	Windows Vista	Windows 7	Windows 8.1	Windows 10	Windows 7	Windows 8.1	Windows 10	Windows 7	Windows 8.1	Windows 10	Server 2003	Server 2008R2	Server 2012 Server 2012R2	
		Pro	Business			Professional / Ultimate			Professional / Ultimate							
						32Bit			64 Bit							
イメージング製品 ハードウェア	KaVo OP 3D Vision	画像取得コントロールPCのソフトウェアは、Smart Scan Studioの項目を参照してください。														
	KaVo OP 3D	×	×	×	×	×	×	×	×	○	○	○				
	Pan eXam	×	×	○	○	○	○	○	○	○	○	○				
	Pan eXam Plus (3D)	×	×	×	×	×	×	×	×	○	○	○				
	Pan eXam Plus (2D)	×	×	○	○	○	○	○	○	○	○	○				
	DIGORA Optime II	×	×	○	○	○	○	○	○	○	○	○				
	GXS-700 Sensor	×	×	○	○	○	○	○	○	○(*6)	○(*6)	○(*6)				
	DEXIS Platinum	○(*5)	○(*5)	○(*5)	○(*5)	○	○(*5)	○(*5)	○	○(*5)	○(*5)	○				
	PSPIX2	×	×	○	○	○	○	○	○	○	○	○				
	3DeXam+ /3DeXami+ (販売終了)	画像取得コントロールPCのソフトウェアは、Smart Scan Studioの項目を参照してください。														
	3D eXam /3D eXam i /CB-500 (販売終了)	(*4) 画像閲覧PCのソフトウェアは、eXamVision / iCatVision Softwareの項目を参照してください。														
	OrthOralix™ 9200 DDE / Pan-eXam 1000 (販売終了)	○	○	○	○	○	○	○	○	○(*6)	○(*6)	○(*6)				
	DenOptix QST (販売終了)	○	○	○(*3)	○(*3)	○(*3)	○(*3)	○(*3)	○(*3)	○(*3)	○(*3)(*6)	○(*3)(*6)	○(*3)(*6)			
	d-CAM/EC-Cam (販売終了)	○	×	×	×	×	×	×	×	×	×	×	×			
イメージング製品 ソフトウェア	CLINIVIEW Software V11 (Workstation)	×	×	○	○	○	○	○	○	○	○	○	×	×	×	
	CLINIVIEW Software V11 (Database)	×	×	×	×	○	○	○	○	○	○	○	×	○	○	
	OnDemand3D (Workstation)	×	×	○(*1)	○(*1)	○(*1)	○(*1)	○(*1)	○(*1)	○(*1)	○(*1)	○(*1)	×	○(*2)	○(*2)	
	OnDemand3D (Server)	×	×	○	○	○	○	○	○	○	○	○	×	○	○	
	Smart Scan Studio (Workstation)	×	×	○	○	○	○	○	○	○	○	○	×	○	○	
	Smart Scan Studio (Server)	×	×	○	○	○	○	○	○	○	○	○	×	○	○	
	CLINIVIEW Software V10.2.6 (Workstation)	×	○	○	○	○	○	○	○	○	○	○	○	○(*2)	○(*2)	
	CLINIVIEW Software V10.2.6 (Database)	×	○	○	○	○	○	○	○	○	○	○	○	○	○	
	VixWin Platinum Software V3.3 (Workstation)	○	○	○	○	○	○	○	○	○	○	○	○	○(*2)	○(*2)	
	VixWin Platinum Software V3.3 (Database)	○	○	○	○	○	○	○	○	○	○	○	○	○	○	
	InVivo 5.2 / 5.3 Software	×	×	○(*1)	○(*1)	○(*1)	○(*1)	○(*1)	○(*1)	○(*1)	○(*1)	○(*1)	×	×	×	
	eXamVision / iCatVision Software V1.9.3.13 (Workstation)	○	○	○	○	×	○	○	×	○	○	×	○	×	×	
	eXamVision / iCatVision Software V1.9.3.13 (Database)	○	○	○	○	×	○	○	×	○	○	×	○	○	○	
	DEXIS 9 (Ver9.4)	×	×	○	○	○	○	○	○	○	○	○	×	○	○	
	DEXIS Imaging Suite (Ver10)	×	×	○(*7)	○(*7)	○(*7)	○(*7)	○(*7)	○(*7)	○(*7)	○(*7)	○(*7)	×	○(*7)	○(*7)	
	DEXIS ELEVEN (Ver11)	×	×	○(*7)	○(*7)	○(*7)	○(*7)	○(*7)	○(*7)	○(*7)	○(*7)	○(*7)	×	○(*7)	○(*7)	
	KaVo TWAIN (販売終了)	×	×	○	○	×	○	○	×	○	○	×	×	×	×	
	ID TWAIN 7.5	×	×	○	○	○	○	○	○	○	○	○	×	×	×	
	PSPIX2 TWAIN	×	×	○	○	○	○	○	○	○	○	○	×	×	×	

*1 指定のグラフィックボードが必要です *2 Windows sevenの"Desktop experience"のインストールが必要です *3 2010年9月1日製造分以降対応 QST Firmware 1.03,
*4 WindowsXPにて、ロックダウンセキュリティ導入済み (Bit9) *5 2016年1月以前に製造したセンサーのみ対応 *6 Vixwinでは対応/DEXISでは対応しません
*7 英語バージョンのみ (日本語対応はありません)

～ 新支店長より ～

2018年1月1日付けで東京支店に異動となりました、嘉名直治（かな なおじ）です。
名古屋支店に7年在籍し、5年間名古屋支店長を務めました。東京支店は、当社営業の拠点であり責任重大ですがやりがいもあります。支店メンバーが互いに敬愛の心をもって組織や職域を越えた助け合いの精神でお客様に貢献してまいります。よろしくお願いいたします。

東京ショールームを歴史ある品川区の御殿山の地に構え、最新の製品を取り揃えてお客様をお迎えしています。ユニットの使用感、撮影した画像の確認画面など直接ご覧いただきながらご説明、また歯科材料製品のデモなど、実際に診療室でのイメージに重ねながら、直接製品に触れてご体感いただけます。お気軽にお問い合わせ下さい。

ちょこっとガイド

15階のショールームからは、晴れた日には美しい富士山の姿と、眼下には開東閣という元岩崎家（三菱創業者一族）の別邸である洋館と広大なお庭を見渡すことができます。非公開の施設ですので、ショールームからの眺めは一見の価値があります。是非お立ち寄りください。

*ショールーム見学につきましては、事前にご予約ください。



第41回中部日本デンタルショー

2月17日（土）～18日（日）に名古屋市中小企業振興会館吹上ホールにて「第41回中部日本デンタルショー」が開催されました。弊社ブースデザインを一新し、3月発売のパノラマ3Dシステム「KaVo OP 3D」を国内初展示し、多くの注目をいただきました。

Kerrコーナーでは、昨年販売しましたコンポジットレジン「ハーモナイズ」を多くの先生方に実際に体験いただきました。（当日に足を運んでいただきました皆さまありがとうございます。）



【今後のデンタルショー 出展予定】

- 6月2日（土）～3日（日）
九州デンタルショー2018（マリンメッセ福岡）
- 7月7日（土）～8日（日）
2018中国デンタルショー（広島県立産業会館）
- 8月18日（土）～19日（日）
2018北海道デンタルショー（札幌パークホテル）
- 9月1日（土）～2日（日）
第26回東北デンタルショー（仙台国際センター）
- 10月5日（金）～7日（日）
第8回ワールドデンタルショー（パシフィコ横浜）
- 10月6日（土）～7日（日）
ポートピアデンタルショー2018神戸（神戸国際展示場）



2018 KaVoセミナー

2018 KaVoセミナーのご案内です。詳細は、ウェブ (<https://www.kavo.co.jp/>) よりご確認ください。

■「基礎から学ぶ歯内療法」

小嶋 壽 先生

日程	会場
4月29日(日)	大阪
6月17日(日)	東京
10月14日(日)	名古屋

■「支台歯形成の基本」

小林 賢一 先生

日程	会場
7月15日(日)～16日(月)	東京
11月3日(土)～4日(日)	東京

■「プレパレーションセミナー」

中村 健太郎 先生

日程	会場
4月15日(日)	名古屋
5月27日(日)	大阪
8月26日(日)	大阪
9月2日(日)	福岡
9月30日(日)	東京
11月18日(日)	名古屋

■「明日の臨床につなぐオクルージョン・欠損補綴・インプラントセミナー」

永田 省藏 先生

コース	日程
東京	前期 9月8日(土)～9日(日)
4日間コース	後期 10月20日(土)～21日(日)
福岡	前期 6月23日(土)～24日(日)
4日間コース	後期 7月21日(土)～22日(日)

■「臨床家のための実践的歯内療法」

平井 順 先生

日程	会場
6月23日(土)～24日(日)	東京
9月15日(土)～16日(日)	福岡
11月3日(土)～4日(日)	名古屋
11月17日(土)～18日(日)	東京

■「ディグマIIガイダンス/プロターガイダンスセミナー」

山本 司将 先生

日程	会場
ディグマIIガイダンス	
4月26日(木)	東京
5月17日(木)	大阪
7月12日(木)	名古屋
8月26日(日)	福岡
10月21日(日)	大阪
10月25日(木)	東京

■プロターガイダンスセミナー

日程	会場
5月31日(木)	名古屋
7月5日(木)	大阪
7月8日(日)	福岡
8月2日(木)	東京
11月8日(木)	名古屋
11月11日(日)	大阪
11月29日(木)	東京

■ KaVo開業セミナー

KaVoで開業できるって本当?

今井 健二 先生・田中 健久 先生

日程	会場
4月22日(日)	大阪
7月29日(日)	福岡

■ KaVo経営セミナー

1億円歯科医院の作り方

今井 健二 先生・田中 健久 先生

日程	会場
5月13日(日)	名古屋
7月8日(日)	東京
11月11日(日)	東京



https://www.kavo.co.jp/seminar_info_kavo

～編集後記～

新緑眩しい、気持ちの良い季節となりました。大好きな季節でもあり、幸いにも花粉症に悩まされることもないので、お天気の良い日は、ウォーキングを楽しんでいます。先日は、桜満開の皇居を一周し、たっぷり今年の桜を堪能することができました。さて、今号はKaVo・Kerr Newsletter 初号として、新製品をはじめ、盛りだくさんの内容でお届けしております。是非ご一読くださいませ。

KAVO ■ Kerr

カボ デンタル システムズ ジャパン株式会社

〒140-0001 東京都品川区北品川4-7-35 Tel.03-6866-7480 Fax.03-6866-7481

東京支店: Tel.03-6866-7480 Fax.03-6866-7481 大阪支店: Tel.06-7711-0450 Fax.06-7711-0451

札幌支店: Tel.011-716-4694 Fax.011-716-4692 仙台支店: Tel.022-772-7375 Fax.022-772-7376

名古屋支店: Tel.052-238-1146 Fax.052-238-1567 福岡支店: Tel.092-441-4516 Fax.092-472-1844

<http://www.kavo.jp>

VASHA1804 OTH-060