

CT Case based review

臨床医がCT診断で悩む知っておくべき10疾患

歯科用CTが普及し、埋伏歯抜歯やインプラント、矯正治療等へのデジタルワークフロー利用により、安全確実な治療を進めることができる時代となりました。

しかしCT画像検査件数が増加するとともに、「これは何?」「このままで大丈夫?」と画像診断に悩む事例も増加しています。

そこで、今回のセミナーでは臨床医がCT診断で悩む代表的な疾患、知っておくべき10疾患を供覧いたします。

すでにCTをご活用の先生も、今後導入をご検討中の先生も、明日からの診療にすぐに役立つCT Case based Reviewをご案内いたします。



講師



金田 隆 先生

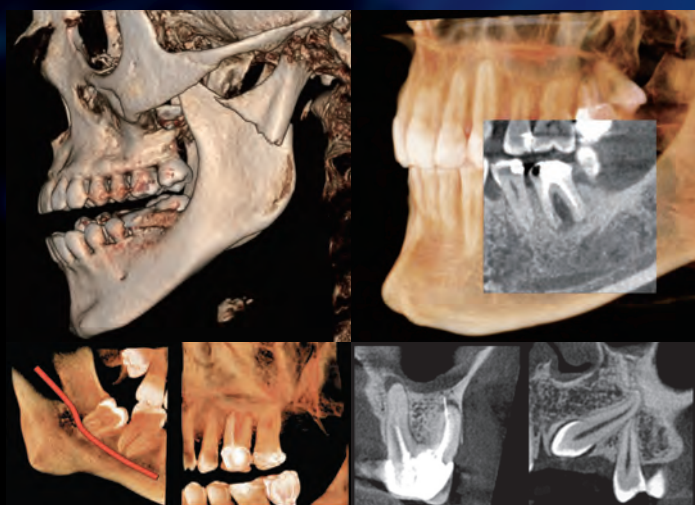
- ・日本大学松戸歯学部卒
- ・日本大学松戸歯学部 放射線学講座 教授
- ・アメリカ合衆国ハーバード大学 医学部
Massachusetts Eye and Ear Infirmary /
General Hospital 放射線科研究員
- ・日本歯科放射線学会 歯科放射線専門医 指導医

開催日時

Live
配信

2020年11月4日(水)
20:00~21:30

参加費...**無料**



お申込みはDoctorbook academyの
会員登録後にサイトからお申込みください。

会員登録が正式に完了していない場合には、
お申込みができないことがあります。



KAVO
Dental Excellence



ドクターブックアカデミー

検索

カボデンタルシステムズ株式会社

〒140-0001 東京都品川区北品川4-7-35 御殿山トラストタワー15F

【お問合せ先 セミナー担当】E-mail: seminar.kavo-japan@kavokerr.com

http://www.kavo.jp