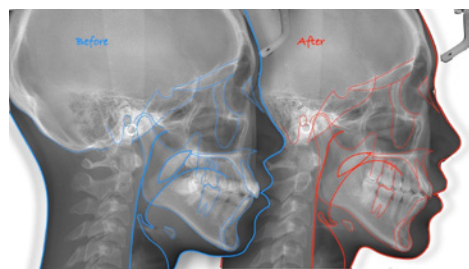


中村茂人先生2023年北海道クリニカルコース 診査診断・咬合再構成



咬合再構成を行う場合、診断力と実践力の両輪がなされれば成功に導くことが可能です。しかしこの両輪は大変奥が深く、知れば知るほど難しさを痛感いたします。本コースでは、診断力を身につけていただき、実践できる技術の一部を習得していただけるようにプログラムいたしました。顎関節の病態の見方、口腔内崩壊のメカニズム、顎位の決定法、咬合再構成のための支台歯形成やプロビジョナルレストレーションの制作、インプラントの術式の選択など様々な方面から先生方とディスカッションしたいと思っております。咬合再構成を成功のゴールに向けて、皆様で一步でも近づけていければ幸いです。

	会場	開催日		セミナー内容
第一回	札幌	8/26(土)	講義	咬合再構成における基本的臨床コンセプト
		27(日)	講義	診査～診断～治療計画
第二回	東京	9/23(土・祝)	実習	中心位の採得法の実際 スタビライゼーション型オクルーガルアライアンスの製作・調整法
		9/24(日)	実習	セファロ分析と咬合高径・咬合平面の決定法
第三回	東京	11/25(土)	実習	フルマウスリハビリテーションのための支台歯形成(Crown・On・Veneer)
		11/26(日)	実習	支台歯形成とプロビジョナルレストレーションの製作
第四回	札幌	12/2(土)	講義	高橋健先生による講義(診断用Waxupのための治療計画・デジタルetc)
		12/3(日)	発表会	ケースプレゼンテーション

東京会場 カボ デンタルシステムズ ジャパン合同会社 セミナールーム 〒140-0001 東京都品川区北品川4-7-35 御殿山トラストタワー
札幌会場 札幌歯科器材株式会社 セミナールーム 〒064-0930 北海道札幌市中央区南三條西9-999

時間 土曜日/14:30～19:30・日曜日/8:30～15:30

定員 12名

受講料 350,000円(税込)



講師 中村 茂人 先生

2000年 日本大学松戸歯学部卒業
2008年 デンタルクリニックアレーズ銀座開業
2013年 University of Southern California
卒業研修 修了書
日本臨床歯科学会(SJCD) 東京支部理事
Osseointegration study club of Japan(OJ)理事
日本顎咬合学会会員
日本臨床歯周病学会会員
ITIメンバー
Young ITI 大阪、東京 インストラクター



講師 高橋 健 先生

1995年 東北大学歯学部付属歯科技工士学校卒業
1997年 東京医科歯科大学歯学部附属
歯科技工士学校実習科卒業
2006年 Dental Laboratory Smile Exchange 開設
東京医科歯科大学歯学部非常勤講師

お申込み 方法

1. 弊社 WEB サイトよりお申込ください。



2. 10営業日以内にお申込確認内容のご案内をメールいたします。



3. 2の確認メール到着後、1週間以内に受講料をお振込みください。ご入金を持ちまして正式なお申込となります。



※お申込みはセミナー開催日5営業日前までをお願いします。(セミナーが土曜の場合、その週の月曜までにお申込みください。弊社休業日は土日祝日となります。)

※新型コロナウイルス感染拡大状況によっては、定員に満たない場合でも、締め切りとさせていただきます。

※空席情報が最新ではない場合があるため、お申込みをいただいても、満席によりご受講いただけない可能性があります。

※各金融機関発行の振込明細票が正規領収書としてご利用いただけますので、こちらを領収書とさせていただきます。

※状況により会場が弊社セミナールームから近隣の他会場へ変更となる可能性があります。
※キャンセルポリシー ご入金後のキャンセルにつきましては、開催日より7営業日(土・日・祝除く)前の16時までにE-mail(DEN-KAVO-Japan-seminar@kavo.com)宛にご連絡ください。これ以降のキャンセルにつきましては、100%をキャンセル料として申し受けます。なお、別開催日への変更はいたしかねますのでご了承ください。詳しくはお申込み後、詳細案内をお送りいたしますのでそちらをご覧ください。

KAVO
Dental Excellence

カボ デンタルシステムズ ジャパン合同会社

〒140-0001 東京都品川区北品川 4-7-35 御殿山トラストタワー

TEL.03-6840-2400 FAX.03-6866-7481

お問合せ先 TEL.0800-100-6505 (フリーコール)

<https://www.kavo.jp>